

AREZZO, VILLE ETRUSQUE ET ROMAINE

ERASMUS +: PATRIMOINES, PAYSAGES ET PERSPECTIVES

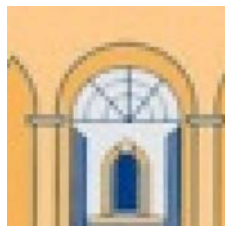
LYCEE NIC-BIEVER - DUDELANGE (LUXEMBOURG)



ROMAIN-ROLLAND GYMNASIUM - BERLIN (ALLEMAGNE)



LICEO VITTORIA COLONNA - AREZZO (ITALIE)

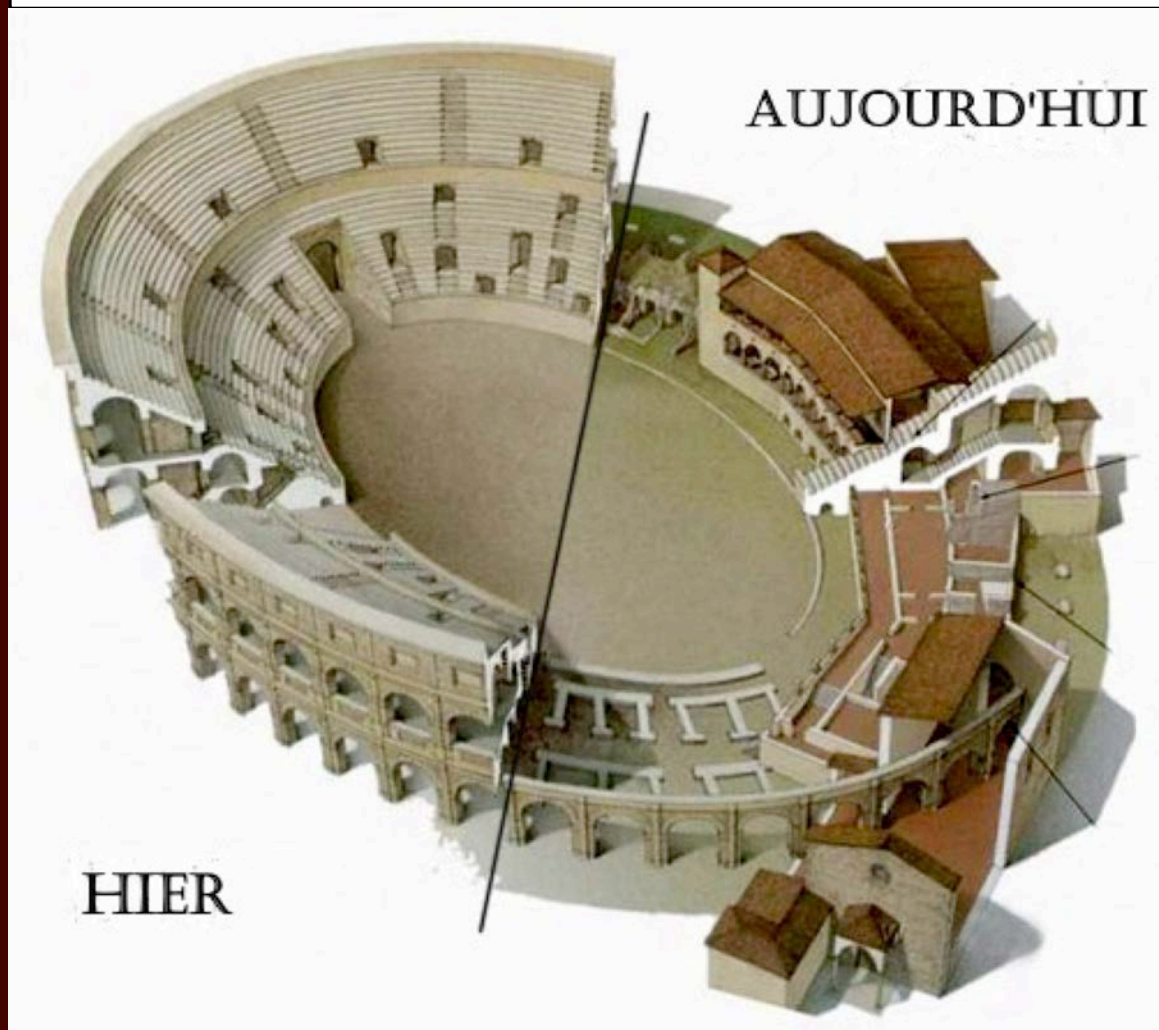


2016-2017

L'AMPHITHEATRE ROMAIN



LES RUINES DE L'AMPHITHÉÂTRE ROMAIN D'AREZZO QUE L'ON
POURRAIT APPELER UNE FRICHE ANTE LITTERAM
HIER UN AMPHITHÉÂTRE, PUIS UN MONASTÈRE ET ENFIN UN MUSÉE



A L'OCCASION DE L'ERASMUS+ PATRIMOINE, PAYSAGES ET PERSPECTIVES, NOS JEUNES
ITALIENNES ONT DECIDE D'ALLER PASSER UN PETIT MOMENT AVEC LEURS
CORRESPONDANTS ALLEMANDS ET LUXEMBOURGEOIS A L'AMPHITHEATRE ROMAIN...

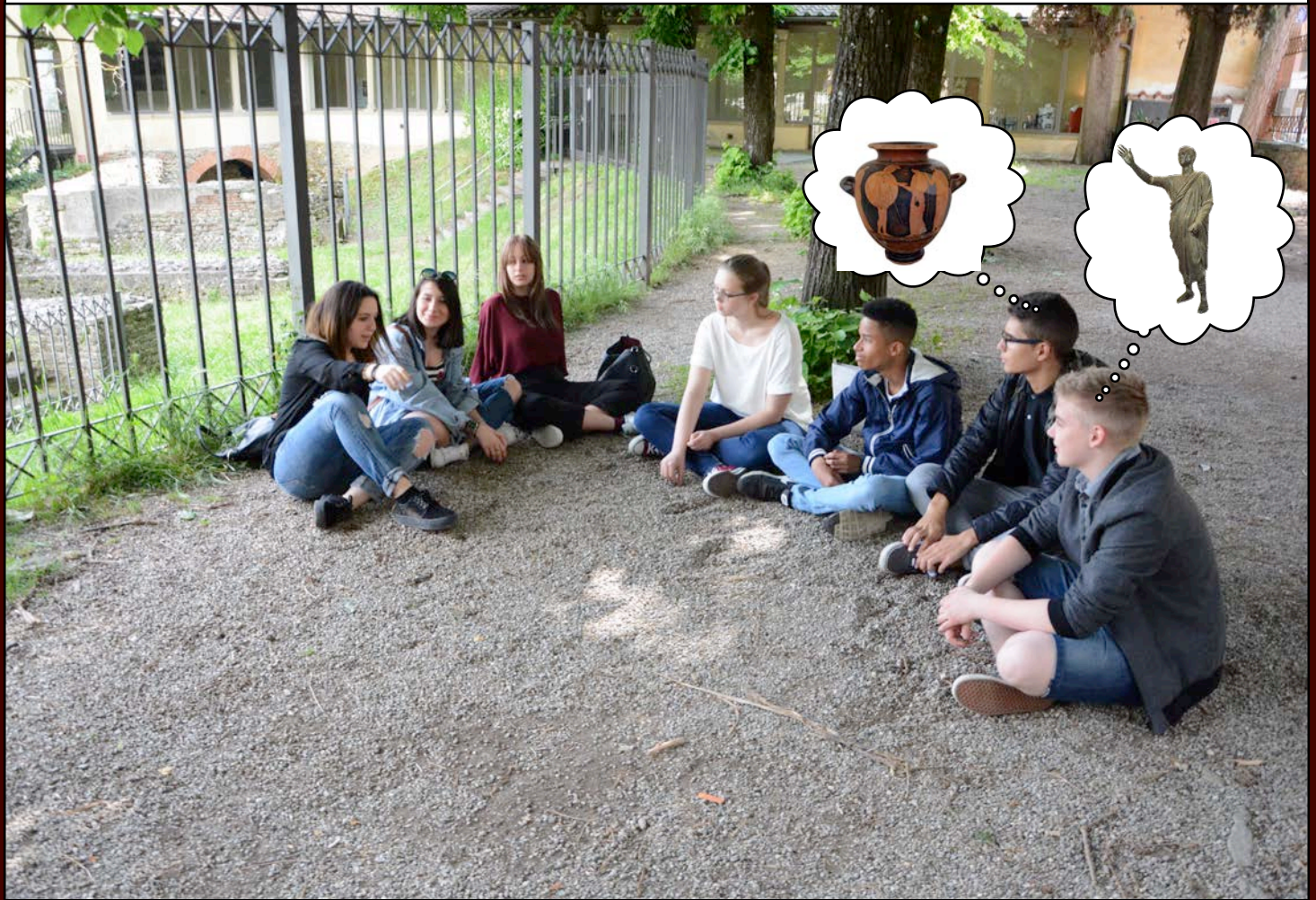


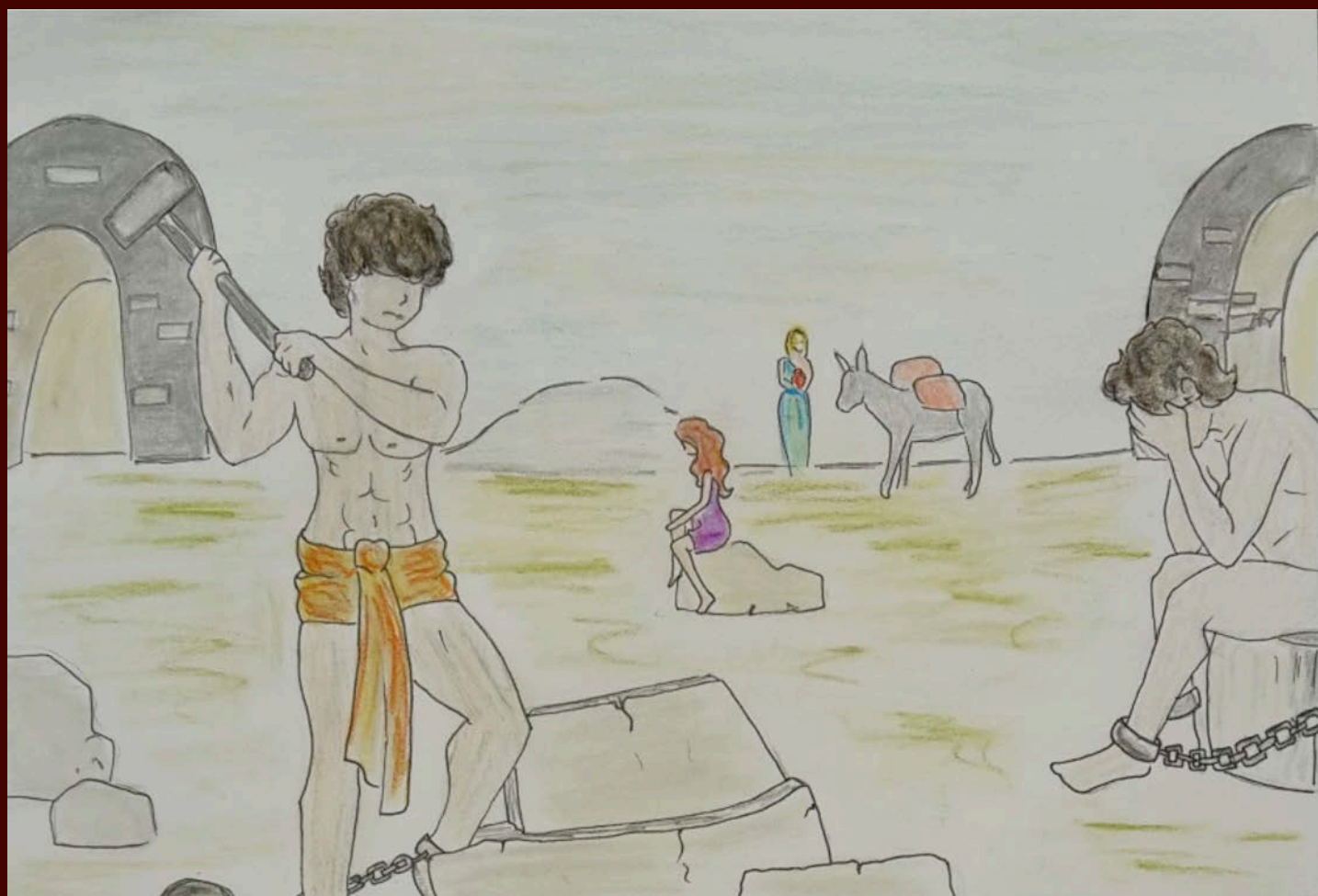


LE MUSÉE

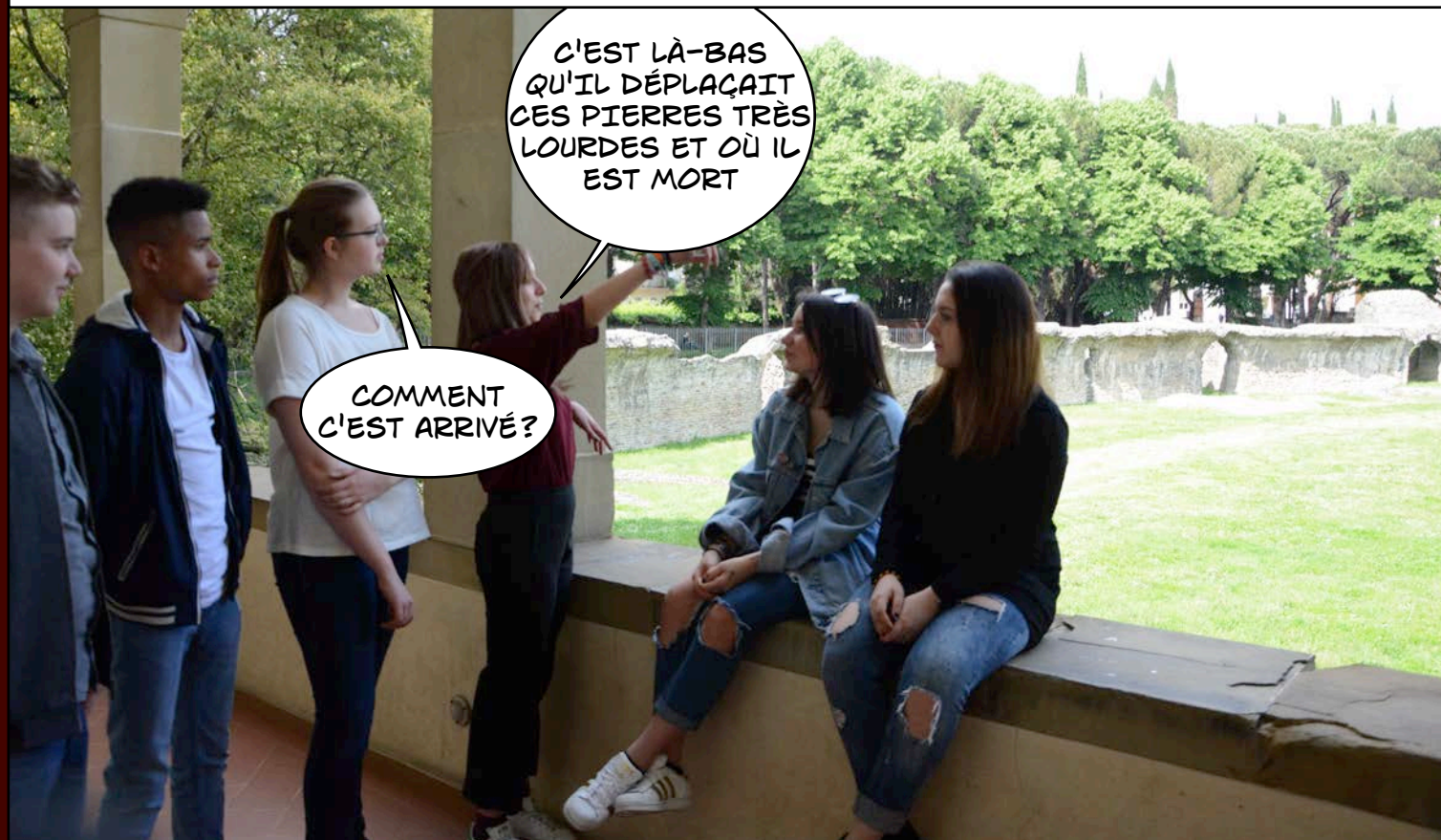


TOUT LE MONDE S'ASSOIT PAR TERRE POUR ÉCOUTER CARMELA
QUI DÉCRIT LES LIEUX ET LES PERSONNAGES DE LA FABLE...





LE GROUPE SE TROUVE MAINTENANT SOUS LES ARCADES DE L'ANCIEN MONASTÈRE
CONSTRUIT EN PARTIE SUR LES RUINES DE L'AMPHITHÉÂTRE...





LE GROUPE EST ASSIS SUR UNE GRANDE PIERRE DANS L'ARÈNE...

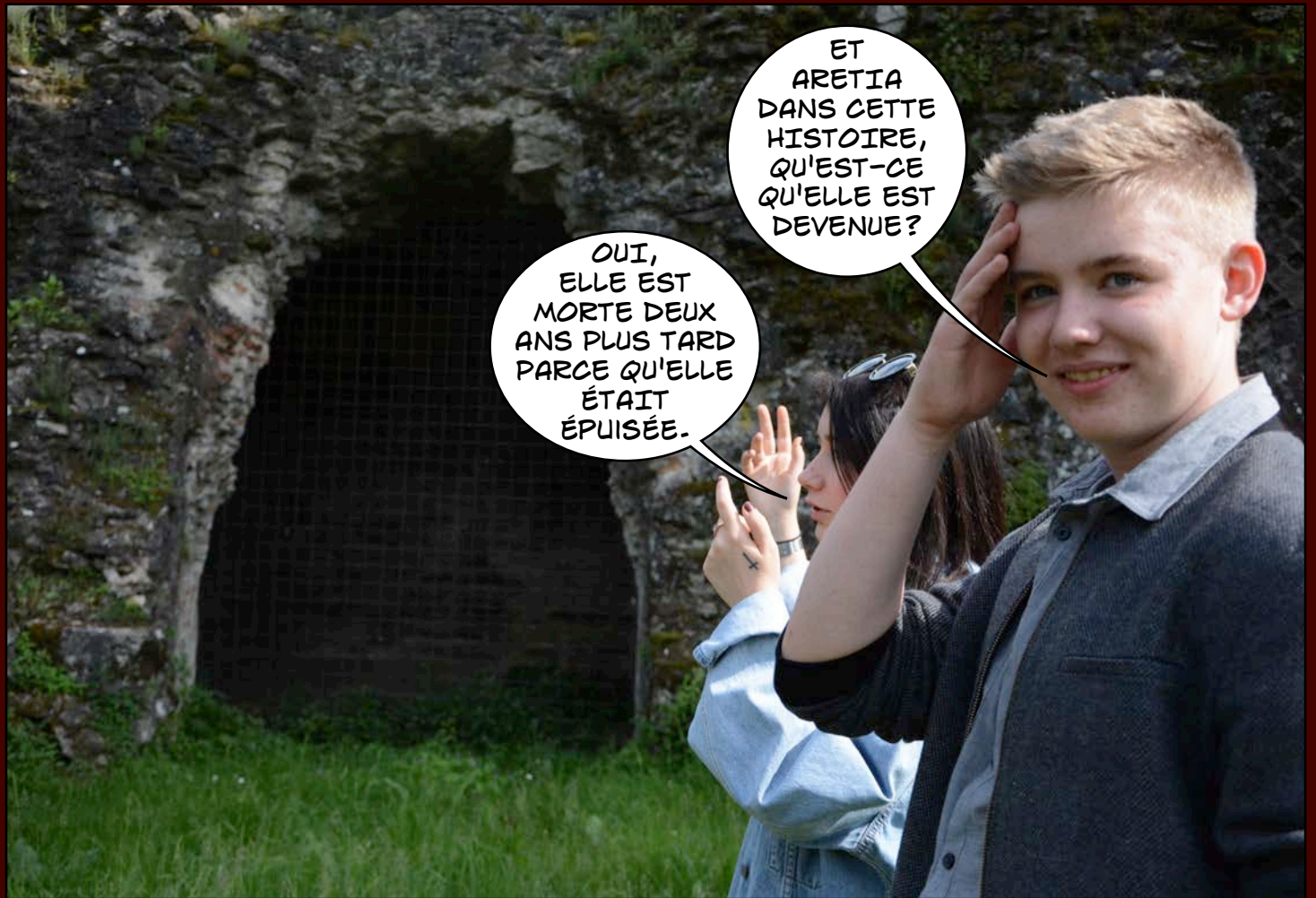


LE GROUPE D'AMIS SE DIRIGE VERS LA CELLULE OÙ VIVAIT MELLITA
ET ALESSANDRA LEUR RACONTE LA SUITE DE CETTE TRAGÉDIE...



QUEL DRAME!

C'EST LÀ!
ELLE A
CONTINUÉ À
PORTER DE L'EAU
AUX RICHES AVEC
SON ÂNE.



POUR RÉPONDRE À LA QUESTION DE CÉDRIC, LES ADOLESCENTS MONTENT VERS
LE PARC "IL PRATO", QUI SE TROUVE PRÈS DE LA FORTERESSE MÉDICÉENNE.
LES VOILÀ SUR UN DRÔLE D'ARBRE...





ET C'EST ICI, MÊME ENCORE AUJOURD'HUI, QUE LES PROMENEURS SOLITAIRES ENTENDENT
DES BRUISSEMENTS RESSEMBLANT AUX MOTS DOUX ET FEUILLUS QU'ARETIA CHUCHOTE À
SES PARENTS.....



FABLE :
LA MÉTAMORPHOSE D'ARETIA TIRÉE DU RECUEIL "LES RAYONS DE SOLEIL"
(OCEANO EDIZIONI 2000)
AUTEUR : MASSIMILIANO BADIALI

IMAGES DE RÉPERTOIRE INTERNET:
WWW.IISNERVIFERMI.IT - WWW.ROMANOIMPERO.COM

ILLUSTRATIONS :
ALEXANDRA MARIA STANICA - ÉLÈVE DE LA 3M DU LYCEE V. COLONNA D'AREZZO

PROGRAMME EUROPÉEN- ERASMUS +



AVEC LA COLLABORATION DE

BRIGITTE CARDOT
GUILLAUME MARTIN